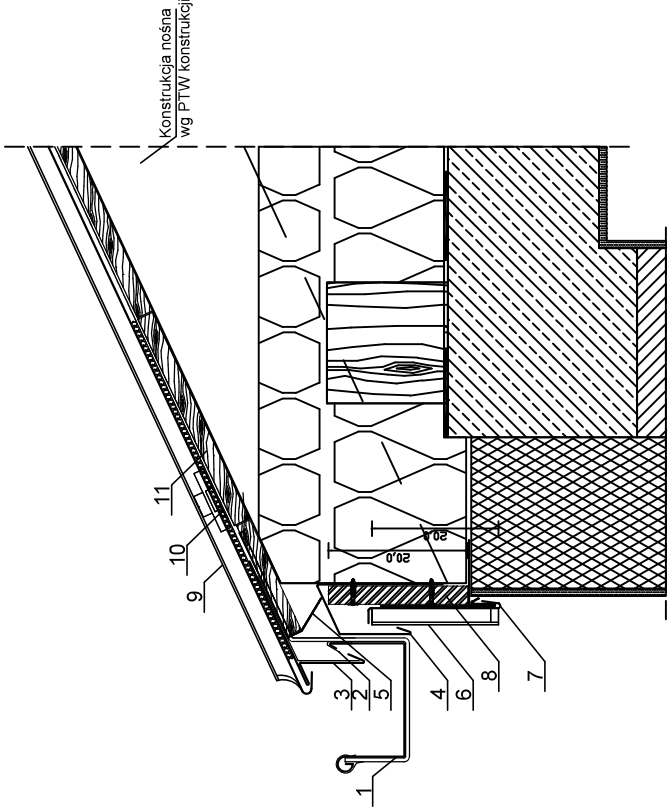
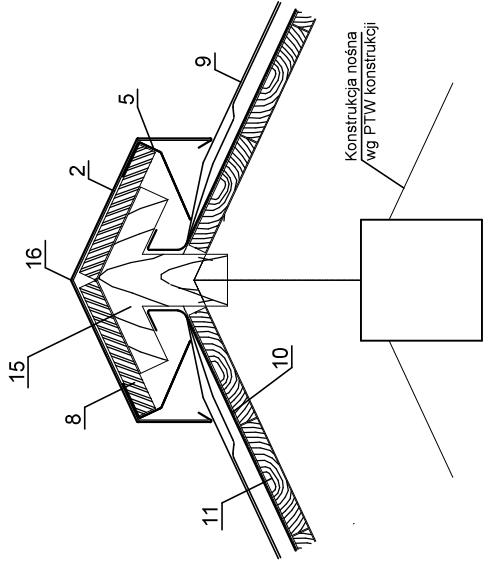


D1 - DETAL OKAPU

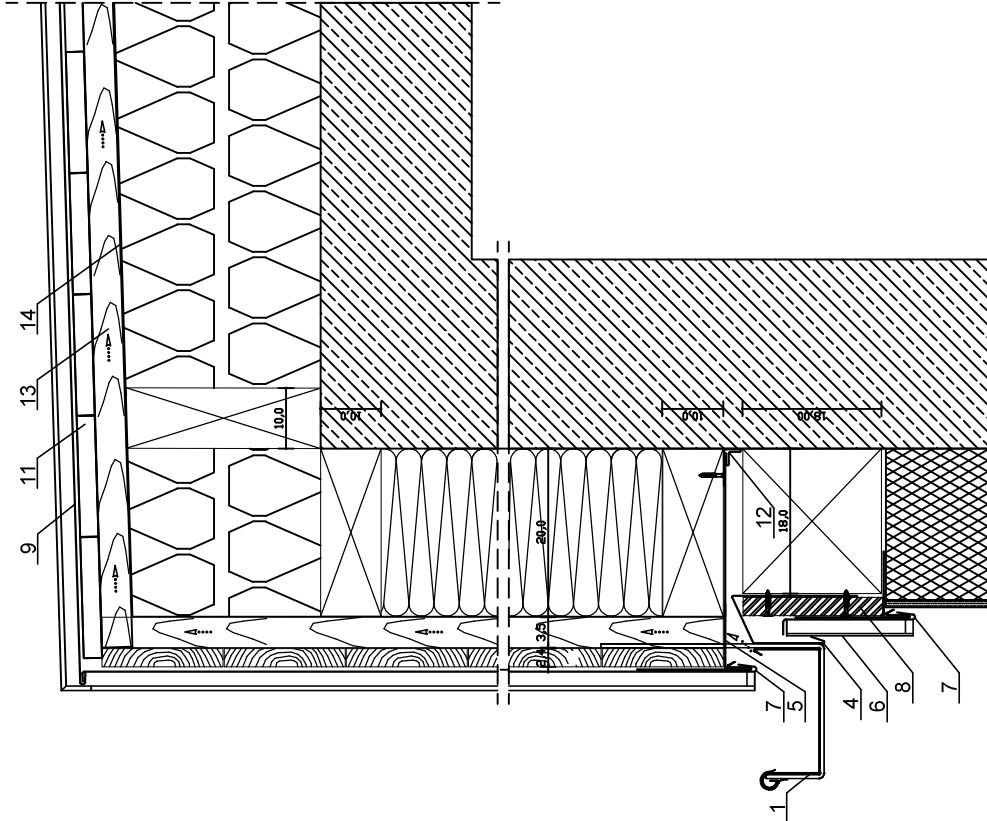


D3 - DETAL KALENICY

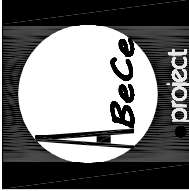
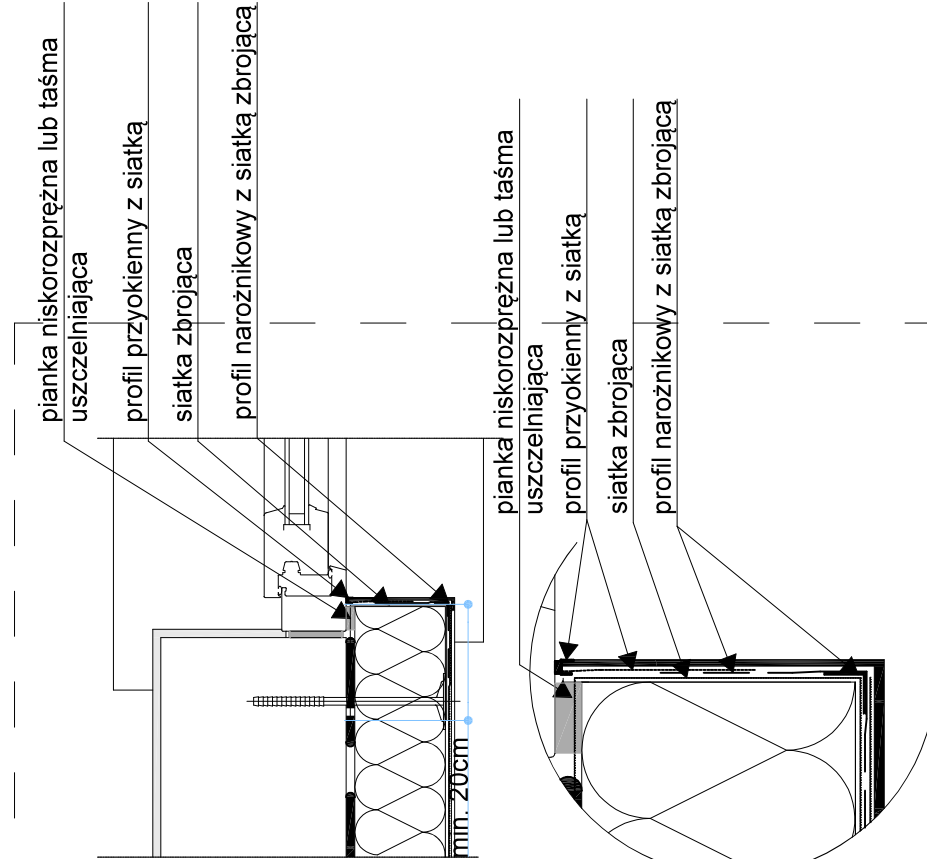
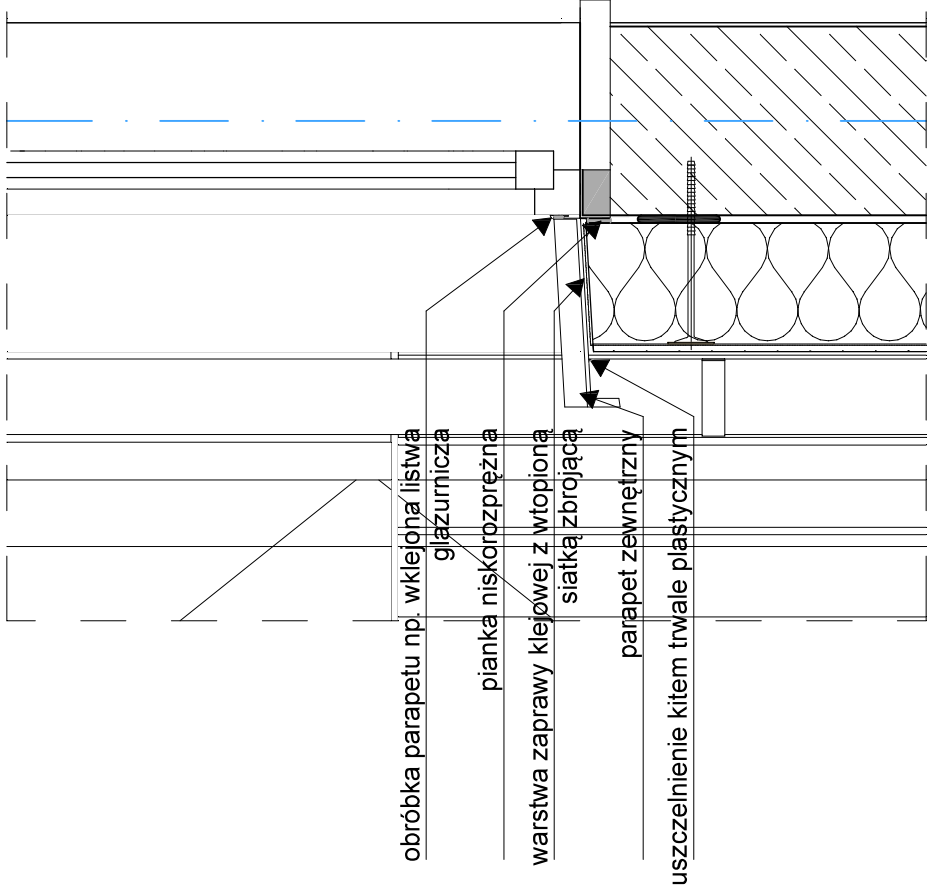


- 1 - Rynna prostokątna
- 2 - Usztywnienie blacha ocynkowana
- 3 - Pas okapowy
- 4 - Kapinos
- 5 - Blacha perforowana
- 6 - Maskownica blacha rąbek stojący wys. 20,0cm
- 7 - Profil startowy
- 8 - Podkład z płyty OSB-BFU min. 22mm gr., wys. 20,0cm
- 9 - Pokrycie blacha rąbek stojący
- 10 - Membrana dachowa
- 11 - Pełne deskowanie min. 24mm gr.,maks. 160mm szer.
- 12 - Profil kieszeniowy
- 13 - Łata 35 x 35mm
- 14 - Folia paroprzepuszczalna

D2 - DETAL OKAPU+ZADASZENIE NAD WINDĄ



DETAL OKNA Z PODOKIENNIKIEM



| | | | |
|---|--|-----------------------------------|------------------|
| ABC Pracownia Projektowa Bożena Nosita | | | |
| ul. Roosevelta 59/11 | 41-800 Zabrze | tel. 609-228-618 | tel. 603-704-970 |
| INWESTOR | | SIM ŚLĄSK PÓŁNOC SP. Z O.O. | |
| | | UL. PASIECZNA 2, 42-700 LUBLINIEC | |
| STANOWISKO | IMIĘ I NAZWISKO | | PODPIS |
| GŁÓWNY PROJEKTANT | mgr inż. arch. Aleksander NOSIŁA | | 1505/SLOKK |
| PROJEKTANT | | | |
| ZESPÓŁ PROJEKTOWY | mgr inż. arch. Bożena NOSIŁA | | |
| SPRAWDZIŁ | mgr inż. arch. Wiesław ZAŁĘCKI | | 39/97 |
| TEMAT | BUDOWA BUDYNKU MIESZKALNEGO WIELORODZINNEGO WRAZ Z INFRASTRUKTURA TOWARZYSZĄCĄ | | BRANŻA ARCH |
| | | SKALA 1:10 | |
| | | FAZA PTW | |
| | | DATA 08/2024 | |
| | | SYGNATURA PROJEKTU NR RYS A/17 | |
| | | ZMIANA DATA ZMIANY | |
| ADRES KONIECPOL, UL. SŁONECZNA DZIAŁKA NR: 1853/1 | | | |
| TRESC RYSUNKU | | DETALE: OKAP, KALENICA, OKNA | |